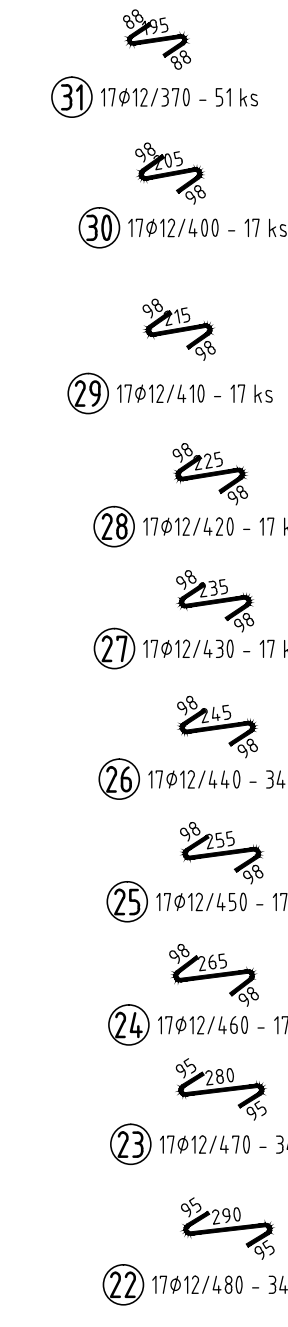
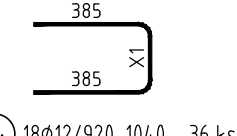


M 1:25



M 1:25



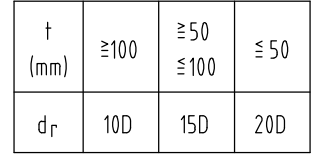
TABULKA VÝZTUŽE

Celková délka	16.370	34.880	455.325	41.765	380.835	9.640	104.120	97.375
Specifická hmotnost	0.395	0.617	0.888	1.208	1.578	2.466	2.984	3.853
Hmotnost [kg]	6.466	21.521	404.329	50.452	600.958	23.772	310.694	375.186
Prostřih [kg]				89.669				
Hmotnost celkem				1883.047				

CELKOVÝ POČET PREFABRIKÁTŮV 2ks, HMOTNOST VÝSTUŽE 3,762t

OZNAČENIE A MNOŽSTVO POUŽITÝCH MATERIÁLOV

TYP KONŠTRUKCIE	MATERIÁL
BETONÁRSKA VÝSTUŽ	B500B PODĽA STN EN 1992 1-1
KRYTIE	50 mm
KRYTIE V OZUBE	30 mm



POZNÁMKY

1. VÝSTUŽ KÓTOVANÁ NA OS,
2. DO DEBENIA VLOŽÍŤ CHRÁNIČKU PRE PRESTUP RUBEVOJ DRENÁŽE
3. DO DEBENIA VLOŽÍŤ ZÁVES PRE NADVIHNIUTE PREFABRIKÁTŮ
4. DO KRÍDLA BUĐŮ OSADENÉ VÝVODY PRE MERANIE BLUDNÝCH PRÚDOV - POZRI TECHNICKÚ SPRÁVU
5. POLOŽKU Č.12 POSUNÚŤ NA KRYTIE RÍMSY

ZMENY DOKUMENTÁCIE

Zmena				
	Index:	Dátum:	Meno - Podpis:	Text zmeny:



RIEŠENÁ ZÓNA **Nové dopravné prepojenie II/505 s MČ Dúbravka**

